

# MUSICAFACILE

## Teoria Musicale (indispensabile)



**P**er suonare egregiamente un qualsiasi strumento musicale, è necessario conoscere come funziona lo strumento ma soprattutto comprendere le regole musicali necessarie per poter leggere uno Spartito.

Quindi mettiamoci al lavoro ed iniziamo lo studio della "grammatica musicale", ricordando sempre che la Musica è una forma d'espressione artistica come la pittura, la scultura; quindi richiede **impegno, passione e sacrificio** che saranno poi ricompensati da tanta soddisfazione e

soprattutto divertimento.

S o m m a r i o S o m m a r i o S o m m a r i o S o m m a r i o S o m m a r i o :

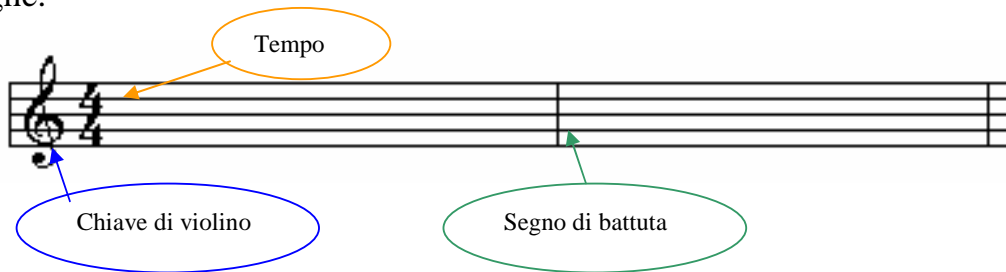
1. 🎧 *Le Note Musicali.*
2. 🎧 *Il Pentagramma.*
3. 🎧 *Le Chiavi Musicali.*
4. 🎧 *I Valori e relative Pause.*
5. 🎧 *La Misura.*
6. 🎧 *Il Tempo Musicale e Metronomico*
7. 🎧 *La Scala Musicale.*
8. 🎧 *Tono e Semitono.*
9. 🎧 *Le Alterazioni.*



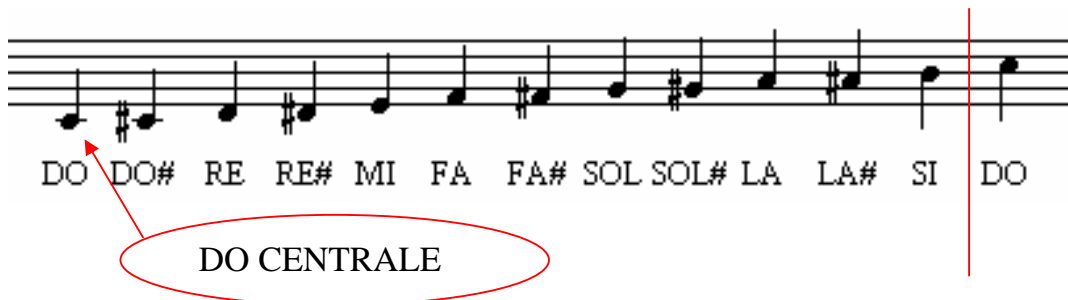


Per non fare confusione sulla tastiera del pianoforte le note con due nomi corrispondono ai tasti neri.

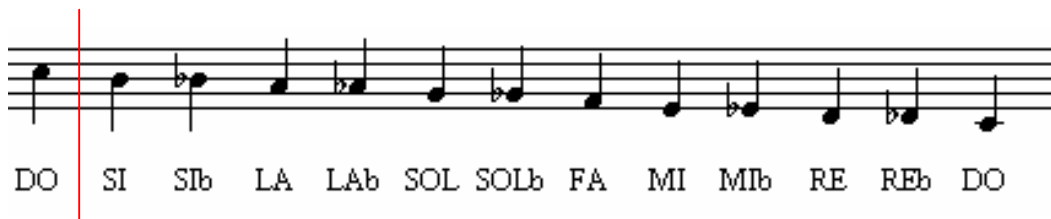
Le note musicali vengono scritte sul pentagramma che è composto da cinque righe:



Ecco tutte le dodici note così come si presentano sul pentagramma partendo dal DO CENTRALE che è la nota Do che si trova nel mezzo della tastiera:



Come puoi notare nel salire ho utilizzato i nomi delle note con i DIESIS #, mentre nel discendere ho utilizzato i nomi delle note con i BEMOLLE b.



La distanza musicale (frequenza che si misura in Hz) fra una nota e quella immediatamente successiva (es. Do-Do#) è detta **SEMITONO**.

Due SEMITONI fanno un **TONO**



## 👉 Il Pentagramma

Si definisce col termine Pentagramma le 5 linee e i derivanti 4 spazi dove vengono annotate le note musicali.

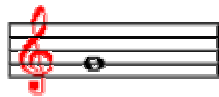


---

## 👉 Le Chiavi Musicali

Come possiamo notare osservando i due sopracitati esempi il Pentagramma o Rigo musicale inizia sempre con un simbolo detto *Chiave musicale*. Quella rappresentata negli esempi è denominata chiave di *Violino*, detta anche *Chiave di Sol* e rappresenta un po' il simbolo della Musica.

Ma a cosa servono le Chiavi musicali? Servono come riferimento per fissare il nome delle note sul Pentagramma. Infatti se osserviamo il simbolo della Chiave di Sol essa è posizionata sul *2° Rigo* del Pentagramma e di conseguenza la Nota musicale posizionata sul 2° Rigo prenderà il nome di *Sol*. Quindi se sul 2° Rigo troviamo la Nota Sol di conseguenza sul *2° Spazio* la Nota prenderà il nome *La* e così via...



---

## I Valori e le relative Pause

La posizione delle note sul Pentagramma, stabilisce l'altezza del suono, mentre la loro durata viene rappresentata da 8 principali figure le quali permettono di stabilire quanto tempo la specifica nota deve suonare. I Valori musicali con le relative Pause (silenzio) sono:

1.		<b>Intero o Semibreve</b>
2.		<b>Metà o Minima</b>
3.		<b>Quarto o Semiminima</b>
4.		<b>Ottavo o Croma</b>
5.		<b>Sedicesimo o Semicroma</b>
6.		<b>Trentaduesimo o Biscroma</b>
7.		<b>Sessantaquattresimo o Semibiscroma</b>

Quindi per fare il Valore di un **Intero o Semibreve** servono:

- **2 Meta' o Minime** oppure
- **4 Quarti o Semiminime** oppure
- **8 Ottavi o Crome** oppure
- **16 Sedicesimi o Semicrome** oppure
- **32 Trentaduesimi o Biscrome** oppure
- **64 Sessantaquattresimi o Semibiscrome**

La combinazione matematica di queste Divisioni generano l'alternarsi dei Valori musicali che in combinazione con le diverse Altezze (posizione della nota sul Pentagramma) danno origine alla **Melodia**.



## 👉 La Misura o Battuta

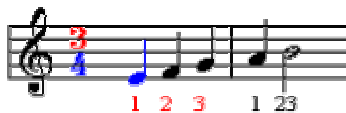
La Misura è lo spazio di Pentagramma designato da due stanghette. All'interno della Misura vengono collocati i vari Simboli musicali di Valore o Pausa la cui somma totale e' riportata sotto forma di *Frazione* all'inizio del Pentagramma.



---

## 👉 Il Tempo Musicale

Questa Frazione detta Tempo musicale indica mediante il *Numeratore*, il **numero di tempi** contenuti nella Misura; mentre il *Denominatore* indica il **valore di ciascun tempo**. Per fare un esempio il *Tempo di 3/4* indica che il Pentagramma verrà suddiviso in tante Misure la cui somma di Valori musicali e Pause sarà di **3** da **1/4** ovvero **3 Semiminime**.



Scommetto che mai come ora vi siete resi conto che la Musica è così vicino alla matematica.

---

## 👉 Il Tempo Metronomico

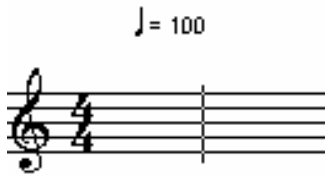
Il tempo metronomico rappresenta la velocità di esecuzione del brano e si misura con la quantità di valori musicali che devono essere eseguiti in un minuto.

E' scritto sopra il rigo musicale (PENTAGRAMMA) all'inizio del brano e si può presentare in due modi:

1 – Sotto forma di una scritta descrittiva del carattere del brano (es. ALLEGRO oppure MAESTOSO oppure PRESTO ecc). Questa descrizione corrisponde ad

una velocità da impostare su un particolare strumento di misurazione della velocità che si chiama METRONOMO.

2 – Sotto questa forma: (esempio)



$\theta = 100$  Significa che ci sono 100 note  
da un quarto in un minuto

## 👉 La Scala Musicale

La Scala Musicale è costituita da una successione ordinata di suoni detti anche Gradi disposti nell'ambito di un' Ottava (dalla nota Do alla nota Do successiva). Esistono vari tipi di Scale, la più usata è la Scala *Diatonica* formata dalla successione di 7 Gradi congiunti, la distanza (che in musica viene chiamata Intervallo) che intercorre fra due Gradi congiunti può essere di *Tono* o *Semitono*.

## 👉 Tono e Semitono

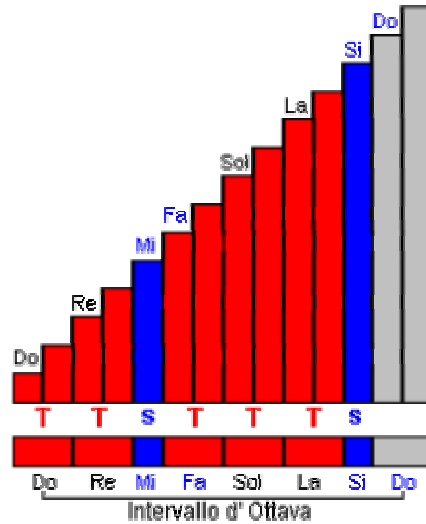
Il *Tono* è la distanza (Intervallo) più grande che passa fra due Gradi congiunti (due note vicine) **Es. DO-RE**; mentre il *Semitono* è l'Intervallo più piccolo che intercorre fra due Gradi congiunti, **Es. MI-FA**.



Esistono due tipi di Semitoni:




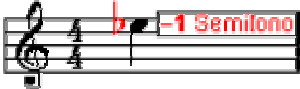

- *Semitono Diatonico* si ha quando due note congiunte hanno nome diverso Es. MI-FA.
- *Semitono Cromatico* si ha quando due note congiunte hanno nome identico Es. DO-DO#

La fusione di un Semitono Diatonico più uno Cromatico o viceversa da origine all' Intervallo di Tono.



## Le Alterazioni

Le Alterazioni musicali vengono poste davanti ad una nota e hanno il compito di aumentare o diminuire l'intonazione della nota stessa oppure riportarla all'intonazione originale. Le alterazioni sono 5:

1.  **Doppio Diesis:** altera la nota di due semitoni ascendenti (1 Tono)
  2.  **Diesis:** altera la nota di un a semitono ascendente
  3.  **Bequadro:** annulla ogni alterazione
  4.  **Bemolle:** altera la nota di un semitono discendente
  5.  **Doppio Bemolle:** altera la nota di due semitoni discendenti (1 Tono)
-

---

### Riassumendo

x	=	+2	Semitoni
#	=	+1	Semitono
b	=	0	annulla
b	=	-1	Semitono
bb	=	-2	Semitoni

---

Le Alterazioni inoltre possono essere **Permanenti** o **Momentanee**:

**P**ermanenti quando vengono segnate all'inizio del Pentagramma dopo la Chiave musicale ed hanno valore per tutta l'esecuzione del brano.

**M**omentanee se segnate vicino ad un nota, in questo caso hanno effetto solo sulle note della medesima altezza della nota alterata all'interno di una singola misura.

**Guido Gozzi**  
**production**