

# Windows 98

## WINDOWS

*Gran parte di quello che leggerete in merito a Windows 98 resterà comunque valido per l'intera famiglia di Sistemi Operativi "Windows", quali Windows 95, Windows NT, Windows 2000 e Windows XP*

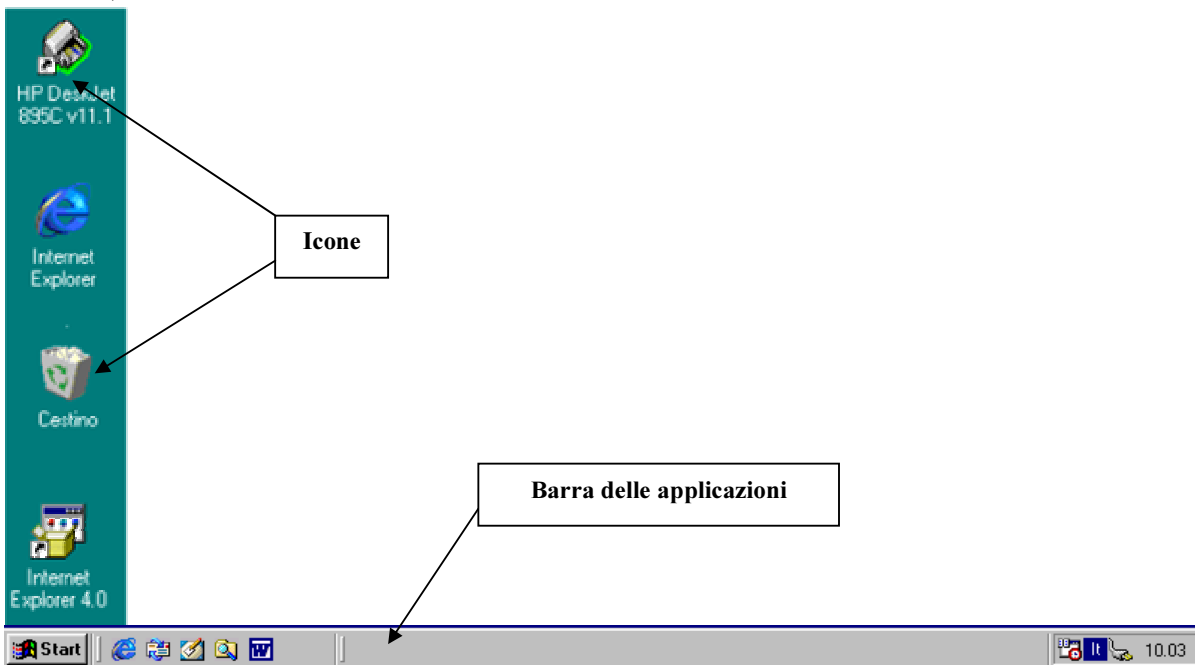
**1** Windows 98 è un sistema operativo che, al pari di altri quali Unix, Ms-Dos, Win 2000, Win XP, ha il compito di coordinare e gestire tutta la struttura hardware (parte dura) del computer (Ram, Hard-disk, unità floppy e Cd-rom, tastiera, mouse, monitor...) attraverso il software (parte leggera) che lo compone.

## IL DESKTOP

**2** Quando si accende la macchina, dopo che la stessa ha effettuato una serie di operazioni preliminari, appare la schermata di Windows98, questa prende il nome di **Desktop**, termine che significa scrivania (analogia con la scrivania di un ufficio sulla quale si trovano tutti gli strumenti utili per svolgere il lavoro quotidiano).

*Nel desktop possiamo osservare:*

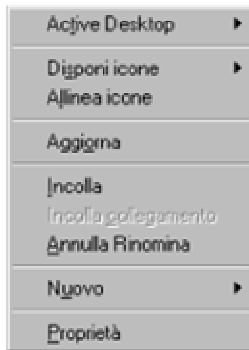
- **Icone:** sono delle piccole immagini che rappresentano i vari strumenti di Windows98
- **Barra delle applicazioni:** posta normalmente nella parte bassa dello schermo, in posizione orizzontale, presenta sulla sinistra il pulsante Start e sulla destra una serie di icone (orologio, altoparlante, schermo..).



**3** All'interno del desktop, il puntatore del mouse, può essere spostato su ogni oggetto, quindi puntualizziamo il significato dei seguenti termini:

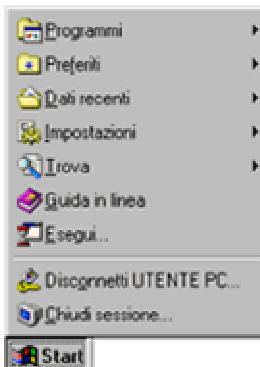
- **Cliccare:** premere una volta e rilasciare il pulsante sinistro del mouse (a meno che non venga indicato di premere il destro)
- **Doppio clic:** eseguire la stessa operazione precedente, premendo due volte consecutive il tasto sinistro, in rapida successione
- **Trascinare:** cliccare e spostare il mouse tenendo premuto il tasto sinistro

## Disposizione Icone



**4** Cliccando col tasto destro su una zona vuota del desktop si attiva il **menù contestuale o DI SCELTA RAPIDA** (cosiddetto perché varia a seconda del punto delle schermo nel quale viene effettuato il clic) e attraverso i comandi che contiene possiamo scegliere, tra le altre cose, di allineare le icone riordinandole nelle aree del desktop oppure di disporle in un vari modi possibili. Scegliendo Disponi icone si apre un'altra finestra all'interno della quale possiamo scegliere di disporle Per nome, Per tipo, Per dimensione, Per data oppure con Disposizione automatica (verranno disposte automaticamente).

## Pulsante Start



**5** Cliccando su questo pulsante è possibile "lanciare" (avviare) le applicazioni o i programmi di utilità presenti nel nostro sistema. Tramite le varie voci dei menu e sottomenu del pulsante di start è possibile controllare praticamente tutta l'attività del Personal Computer.

# Menù **IMPOSTAZIONI:**

## PANNELLO di CONTROLLO

*Il "Pannello di Controllo": è la "centrale di comando" del PC e permette di personalizzare l'ambiente operativo e regolare i vari settaggi del Sistema Operativo. Il Pannello di Controllo può essere raggiunto dal pulsante di Start (Start -> Impostazioni -> Pannello di Controllo) oppure da Risorse del Computer*

**6** Contiene svariate icone con le quali è possibile controllare diversi aspetti del sistema: è possibile regolare Data ed ora, le impostazioni internazionali, la velocità con la quale si clicca sul pulsante del mouse, le caratteristiche dello schermo, la velocità di ripetizione dei tasti  
*alcuni esempi:*

### Modifica ora e data.



Data e ora

Per cambiare questi dati si deve: Cliccare due volte sull'icona Ora e Data (anche doppio clic sull'icona orologio posta nella Barra delle applicazioni) Apportare i cambiamenti voluti sulla data o sull'ora.

### Regolazione del mouse.



Mouse

Cliccare due volte sull'icona mouse, e regolare, nella finestra che si apre, la velocità del doppio clic facendo una prova nell'area apposita. E' possibile inoltre scambiare i tasti (per i mancini) oppure modificare la forma del puntatore del mouse (scheda Puntatori) e la sua velocità di spostamento.

### Regolazione della tastiera.



Cliccare due volte sull'icona Tastiera e regolare, nella finestra che si apre, la velocità di ripetizione e il ritardo di ripetizione di un carattere e l'intermittenza del cursore, facendo anche delle prove.

### Accesso facilitato.



Cliccare due volte sull'icona Accesso facilitato. Questa funzione viene utilizzata da persone che a causa di problemi fisici hanno difficoltà a gestire il computer.

### Le altre voci del menù Impostazioni sono:



Stampanti  
Per aggiungere/rimuovere è regolare le impostazioni di tutte le stampanti utilizzate.

### Barra delle applicazioni

E' possibile regolare la modalità di visualizzazione della barra delle applicazioni (Sempre in primo piano.. Nascondi automaticamente..) e modificare le applicazioni del menu Start.

*Si può spostare la Barra cliccando col tasto sinistro in una sua zona vuota e trascinando verso il bordo superiore, destro o sinistro, rilasciando quando si è raggiunta la nuova posizione.*

---

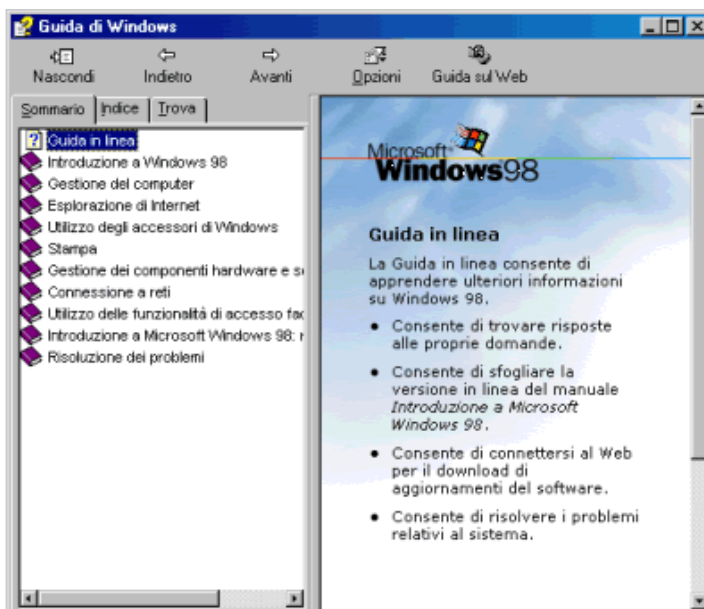
## LE FINESTRE:



**In Windows si opera sempre all'interno di una finestra.** Ciascuna di esse presenta nel vertice superiore destro tre icone: Riduci a icona: riduce l'applicazione ad un pulsante che viene posto nella barra della applicazioni Ingrandisci: ingrandisce la finestra a tutto schermo. Il pulsante viene sostituito da Ripristina che si può utilizzare per restringere nuovamente la finestra Chiudi: serve per uscire dall'applicazione

---

## GUIDA in LINEA



**7** Quando non sappiamo come realizzare un'operazione, possiamo ricorrere all'utilizzo della guida in linea che in pratica non è altro che una piccola enciclopedia all'interno della quale si ricercano le notizie che interessano. Per attivarla è sufficiente cliccare sul pulsante Start e scegliere Guida in linea. Compare una finestra formata da tre schede:

**La finestra della Guida in Linea di Win98 è formata da tre schede:**

- **Scheda Sommario:** gli argomenti sono organizzati in categorie

- **Scheda Indice:** In questo caso compare un elenco alfabetico. Digitando un nome all'interno della

casella situata sopra l'elenco degli argomenti, nella parte sottostante compariranno tutti gli argomenti che

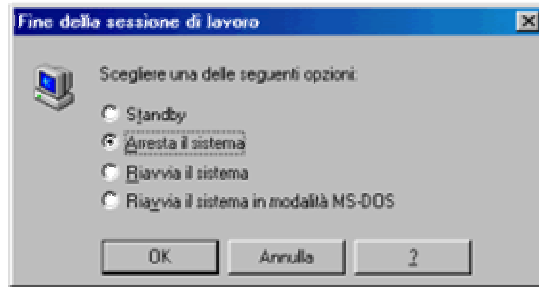
iniziano con queste lettere. Una volta scelto ciò che interessa basta cliccare sul pulsante Visualizza perché compaia quanto richiesto.

- **Scheda Trova:** Digitando la parola desiderata nell'apposita casella viene attivata la ricerca su tutto il testo e non solo nei titoli come accade per la scheda indice.

---

## Spegnere il computer

**8** E' bene sempre ricordare di non spegnere direttamente la macchina quando ci si trova all'interno di un'applicazione o nel Desktop, ma dobbiamo sempre eseguire la procedura di spegnimento e questo perché Windows, alla fine di ogni sessione di lavoro effettua varie operazioni di manutenzione affinché così si possa riavviare poi la macchina senza problemi. Per effettuare questa operazione in modo corretto si deve cliccare sul pulsante Start e poi scegliere il comando Chiudi sessione. Nella finestra che si apre possiamo scegliere tra varie opzioni:



### *Fine della sessione di lavoro:*

- **Standby:** si utilizza per far spegnere monitor ed hard-disk quando la macchina deve rimanere inattiva per diversi minuti. Per riattivare basta premere la barra spaziatrice.
- **Arresta il sistema:** scegliendo questo comando dopo un po' compare la scritta "E' ora possibile spegnere il computer" e a questo punto si può premere il pulsante spegnimento/accensione; **nei computer dell'ultima generazione non è più necessario premere il pulsante per spegnere il computer: è tutto automatico!**
- **Riavvia il sistema:** si utilizza per far avviare di nuovo il sistema quando, per motivi vari, deve rieseguire la procedura di Bootstrap o si è bloccato in qualche sua applicazione.
- **Riavvia il sistema in modalità Ms-dos:** in tal caso il sistema si riavvia ma non entra in ambiente Windows, fermandosi invece al prompt del Dos.